

De Gran Sinaje

ZUNDER

1500



HOMOLOGADO POR

PORSCHE *



EN SUS DETALLES... R

ZUN

Esta es noticia importante para quienes gustan del buen coche europeo: ZUNDER 1500, homologado por Porsche de Alemania, se fabrica en la Argentina con elementos y asesoramiento original Porsche. Proyectado y realizado para durar muchos años, es un coche mediano que, por sus particulares características y bajo consumo, resulta ideal para recorrer grandes distancias, a la vez que cómodo y rendidor en cualquier tipo de camino.

Es un auto, que estamos seguros de ampliar el mercado de ZUNDER 1500 por la simple recomendación de usuarios convencidos.

Usted será uno de ellos

INDUSTRIAS DEL TRANSPORTE AUTOMOTOR
Río Cuarto - Córdoba.

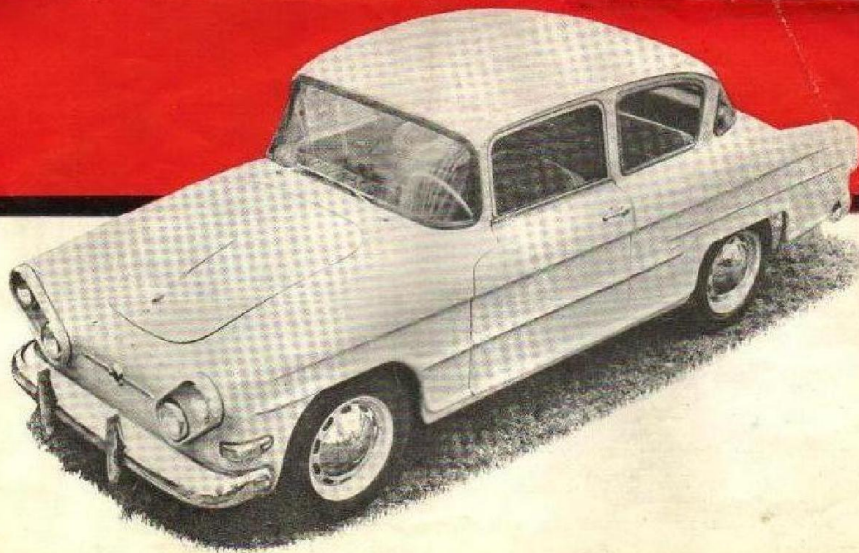


Y ESTAS SON SUS MEDIDAS...

Largo máximo: 4320 mm.
 Altura: 1490 mm.
 Trocha delantera: 1306 mm.
 Despeje del suelo: 240 mm.
 Peso: 880 Kgs.
 Ancho máximo: 1540 mm.
 Distancia entre ejes: 2400 mm.
 Trocha trasera: 1272 mm.
 Diámetro del giro: 5,50 mts.
 Velocidad máxima: 150 Km/h.
 Velocidad de cruce: 130 Km/h.

VELA SU CALIDAD

IDER 1500



Homologada por

* Dr. Ing. hc. F. Porsche - KG Stuttgart - Zuffenhausen.

PORSCHE *

CARACTERISTICAS

MOTOR: Porsche, modelo TYP 616/20 de 1500 cm³ de cilindrada, 4 cilindros horizontales de aluminio cromado, refrigerados a aire forzado por turbina. Ubicado en la parte posterior del vehículo.

LUBRICACION: forzada con temperatura regulada por sistema de refrigeración de contacto directo, con filtro de aceite de elementos de fácil reposición. Control de temperatura de aceite directo a tablero.

POTENCIA DEL MOTOR: 58 HP.

REVOLUCIONES POR MINUTO: 4800.

CAJA Y DIFERENCIAL: Porsche de 4 marchas delanteras sincronizadas y 1 marcha trasera.

FRENOS HIDRAULICOS: con campanas de aluminio reforzadas, ventiladas y balanceadas con banda de frenado y masa de acero.

SUSPENSION: independiente en las 4 ruedas, con barras paralelas de torsión delantera regulable y espirales inclinados traseros regulables. Con 4 amortiguadores telescópicos.

TREN DELANTERO Y DIRECCION: Porsche con estabilizador de suspensión y amortiguador hidráulico de dirección.

SISTEMA ELECTRICO: 6 volts, con faros independientes para luz alta y baja. Luz de marcha atrás.

CHASSIS TUBULAR: esta estructura diseñada especialmente para soportar carrocerías plásticas, prolongada hasta las paragolpes para brindar el máximo de rigidez a los mismos.

CARROCERIA MONOBLOQUE: especialmente diseñada para ser realizada en resina políester reforzada con fieltros y telas de vidrio. Es silenciosa y completamente hermética y atérmica. Transporta de 4 a 5 pasajeros, cómodamente sentados en asientos anatómicos íntegramente realizados en esponja de plástico y tubos metálicos extra reforzados.

MINIMO CONSUMO: 8 litros cada 100 kilómetros.

... y es un

ZUNDER

1500



EL COCHE QUE NO SE CAMBIA !.. PORQUE SIEMPRE ES NUEVO!

GUSTOSAMENTE LE BRINDAREMOS MAS INFORMACIONES EN

Neptuno SOCIEDAD ANONIMA

DISTRIBUIDORES EXCLUSIVOS PARA CAPITAL FEDERAL Y GRAN BUENOS AIRES

Exposición y ventas:

AYACUCHO 1471 — Tel. 41-2222 — 0217 — BUENOS AIRES

Administración:

SARMIENTO 643 — 6° Piso — Tel. 45-1363 — 9381 Bs. AIRES